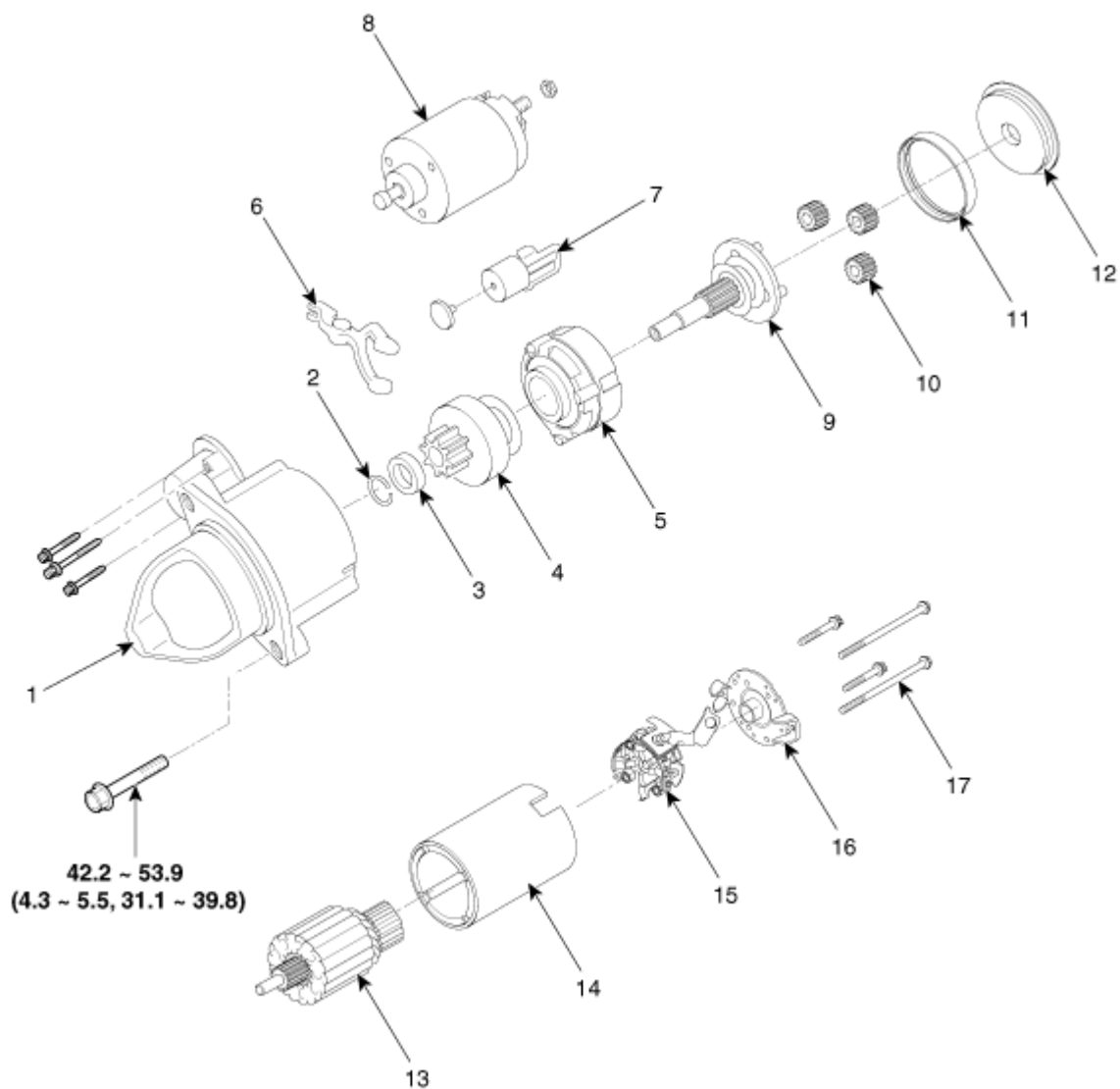


部件



规定扭矩: N.m (kgf.m, lb-ft)

1.前支架
2.止动环
3.止动块
4.单向离合器总成
5.齿圈总成
6.拨叉

7.拨叉垫
8.电磁开关总成
9.行星轴总成
10.行星齿轮总成
11.垫片
12.挡板

13.电枢总成
14. 定子总成
15. 炭刷架总成
16.后支架
17.贯穿螺栓